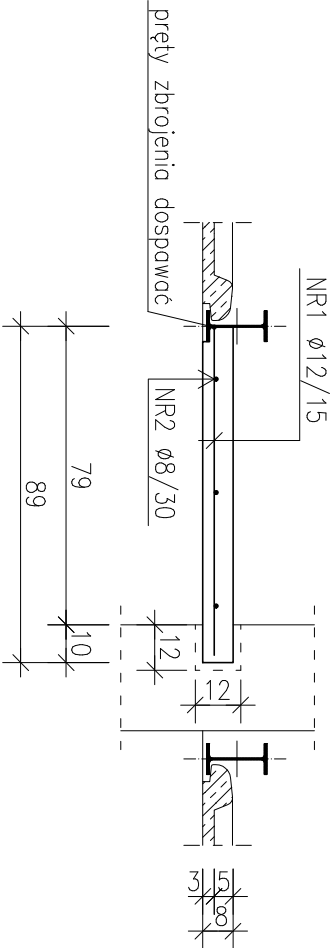


POZYCJA WS-1

SKALA 1:20  
-ilość betonu: 0,16 m³/szt.  
-wykonac: 1 szt.



NR1 ø12 A-III WS-1

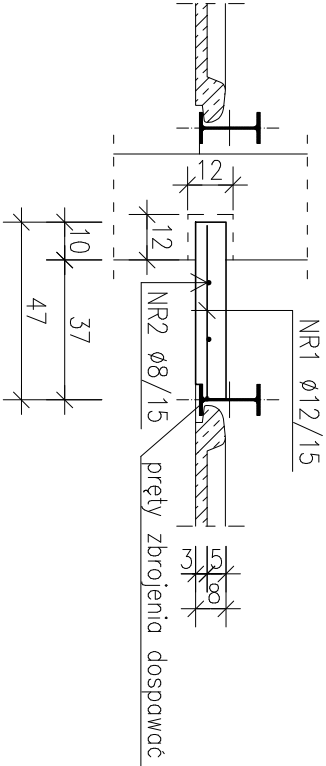
L=87 SZT.16  
co 15 cm

NR2 ø8 A-0 WS-1

L=235 SZT.3  
co 30 cm

POZYCJA WS-2

SKALA 1:20  
-ilość betonu: 0,10 m³/szt.  
-wykonac: 1 szt.



NR1 ø12 A-III WS-2

L=46 SZT.15  
co 15 cm

46

NR2 ø8 A-0 WS-2

L=245 SZT.2  
co 15 cm

245

ZESTAWIENIE STALI ZBROJENIOWEJ

POZ.	NR PRĘTA	ø [mm]	DŁUGOŚĆ [m]	ILOŚĆ			DŁ. ŁĄCZNA [m]	
				PRĘTÓW	x POZ.	RAZEM	A-0 ø8	A-III ø12
Poz. WS-1								
WS-1	1	12	0.870	16	1	16		13.92
	2	8	2.350	3	1	3	7.05	
Poz. WS-2								
WS-2	1	12	0.460	15	1	15		6.90
	2	8	2.450	2	1	2	4.90	
DŁUGOŚĆ RAZEM [m]						11.95	20.82	
MASA JEDNOSTKOWA [kg/m]						0.395	0.888	
MASA [kg]						4.72	18.49	
MASA CAŁKOWITA [kg]						23.21		

- 1) Opis kształtu pręta: PN-EN ISO 3766 metoda B (osiowo)
- 2) Opis długości haka: gabarytowy
- 3) Długość pręta L: suma wymiarów osiowych

beton B25 (C20/25)

stal A-0; A-III RB400W

- min. grubość otuliny a=3,0 cm.

PROJEKT WYKONAWCZY

OBIEKT:	ROZBUDOWA Z PRZEBUDOWĄ I TERMOIZOLACJĄ BUDYNKU DAWNEGO PRZEDSZKOLA NA POTRZEBY KLUBU DZIECIĘCEGO I KLUBU SENIORA		
INWESTOR:	Gmina Święciechowa ul. Ułańska 4; 64-115 Święciechowa		
LOKALIZACJA:	ul. Kościelna 4; 64-115 Święciechowa działka nr 90; obręb: 0011 Święciechowa		
KONSTRUKCJA PROJEKTOWAŁ:	mgr inż. Marcin Donke upr. nr WKP/0038/POOK/07 w spec. konstrukcyjno-budowlanej		Podpis:
ASYSTENTKA PROJEKTANTA:	inż. Justyna Jendroszyk upr. nr w spec.		Podpis:
TYTUŁ RYSUNKU:	POZYCJA WS-1;WS-2		NR RYS. 7/W
DATA:	listopad 2018	SKALA: 1:20	STRONA: